

A woman wearing AR glasses is shown in profile, looking towards the right. She is interacting with a futuristic digital interface that features various data visualizations, including a large green circular gauge at the top, several bar charts, and a hand icon pointing at a specific data point. The background is a blurred cityscape.

SOSTENIBILITÀ

al cuore della nostra strategia

se.com/it

Life Is On

Schneider
Electric

Schneider Electric
guida la trasformazione
digitale nella gestione
dell'energia
e nell'automazione



In Schneider Electric crediamo che l'accesso all'energia e alle tecnologie digitali sia un diritto umano fondamentale

Vogliamo fare in modo che tutti possano ottenere il massimo dall'energia e dalle risorse a disposizione, facendo sì che il nostro motto **Life Is On** si realizzi ovunque, per tutti e in qualsiasi momento.


- > € 34 miliardi fatturato 2022
- > 128.000 dipendenti in più di 100 paesi
- > 5% fatturato in R&S
- > Oltre 200 siti produttivi in tutto il mondo

In Italia
una presenza
storica
importante
+3.000
dipendenti





-  **8** sedi commerciali
-  **5** siti industriali
-  **4** Innovation Hub
-  **1** centro assistenza clienti
-  **1** centro logistico integrato



Un posizionamento
unico in un settore
strategico
per il **futuro**

Produzione energia



SOLARE



EOLICA



COMBUSTIBILI FOSSILI



IDRICA



NUCLEARE

Schneider
Electric™

Rendiamo
l'energia



SICURA
AFFIDABILE
EFFICIENTE
CONNESSA



SOSTENIBILE
RESILIENTE

Utilizzo energia



INDUSTRIA



EDIFICI



INFRASTRUTTURE



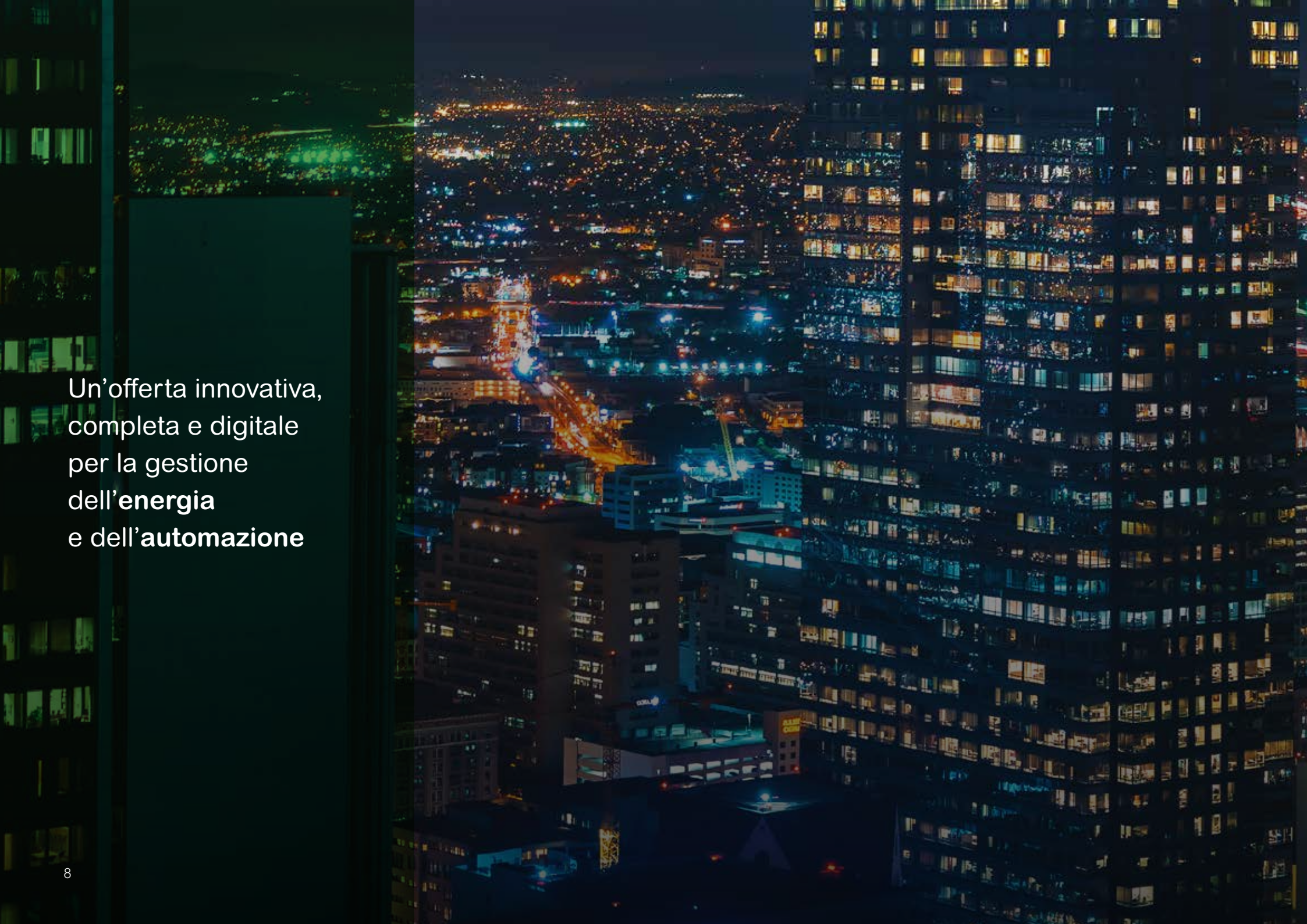
DATA CENTER



RESIDENZIALE

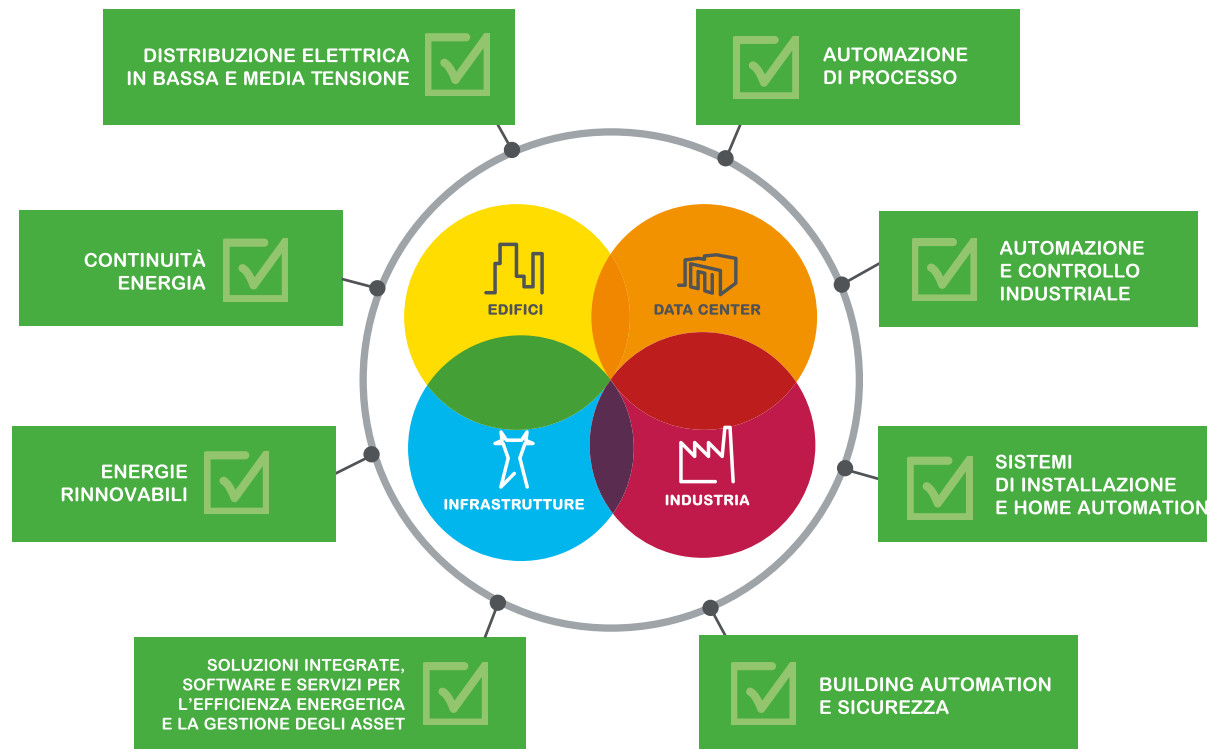
IMPACT
Company



An aerial night view of a city, showing a dense grid of buildings with many windows lit up. The city lights create a vibrant, colorful scene with various shades of blue, yellow, and white. The perspective is from a high angle, looking down on the city's layout.

Un'offerta innovativa,
completa e digitale
per la gestione
dell'energia
e dell'automazione

Un portafoglio integrato per rispondere alle esigenze dei diversi settori



EcoStruxure

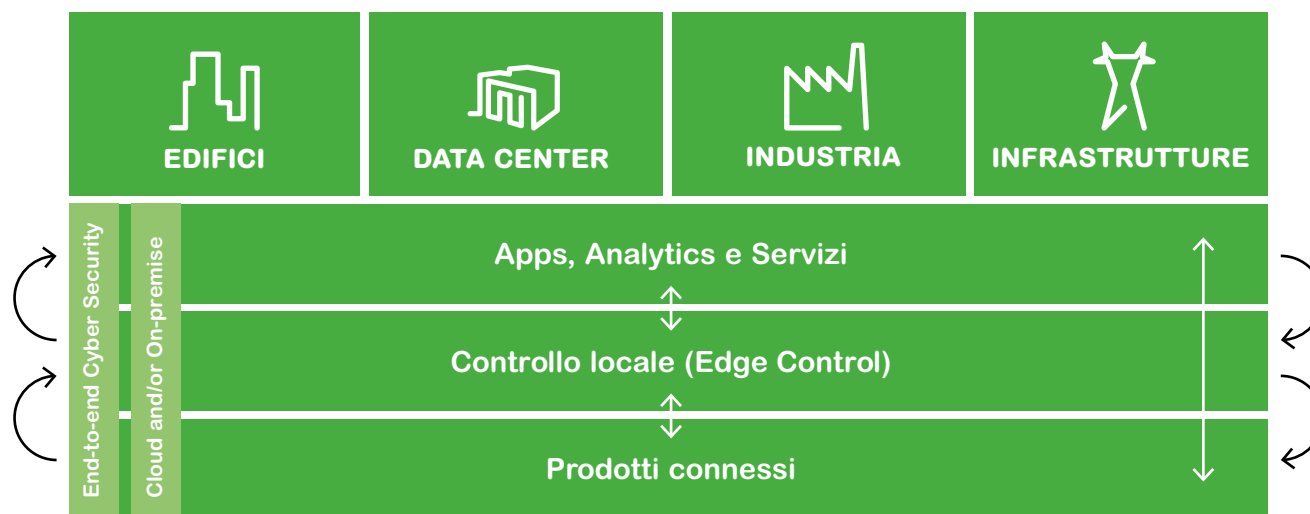
è l'architettura
e la piattaforma
di **Schneider Electric**
abilitata per **tecnologie**
IoT, pronta all'uso,
aperta e interoperabile,
configurata per abitazioni,
edifici, data center,
infrastrutture e industrie.
Innovazione a tutti i livelli,
dai prodotti connessi
al controllo locale, alle
app, agli strumenti
analitici e ai servizi



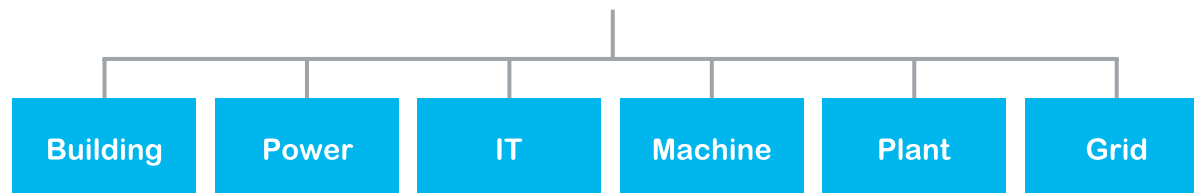


Innovation At Every Level

La piattaforma **hardware** e **software** per la **sostenibilità** e l'**efficienza** di impianti e processi



EcoStruxure



Tutte le nostre scelte
sono incentrate sulla
Sostenibilità



Obiettivi ESG: il nostro impegno costante

Contribuiamo con tutte le nostre risorse ai 17 obiettivi per lo sviluppo sostenibile delle Nazioni Unite, una chiamata universale all'azione per favorire il **progresso sociale** e **proteggere il pianeta**

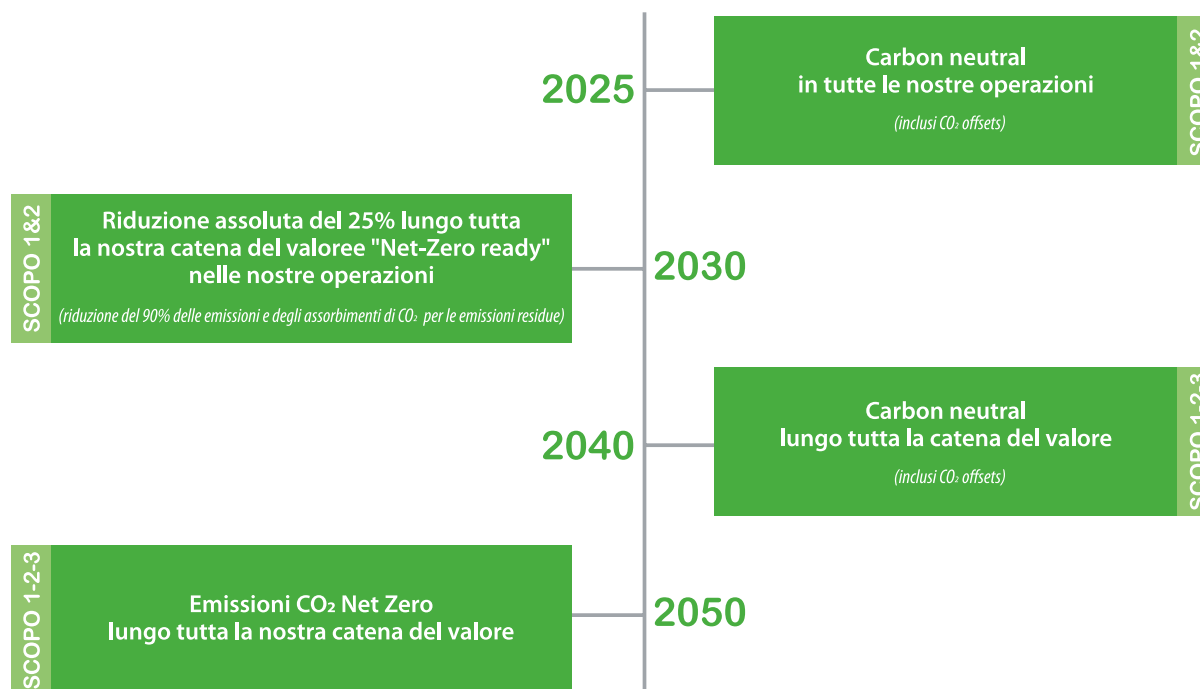


INNOVATION HUB

CLIMA

Ci impegniamo a diventare Net-Zero lungo tutta la nostra catena del valore e seguendo un piano, con obiettivi Net-Zero concreti e validati dall'iniziativa Science Based Targets. Stiamo già affrontando la riduzione delle emissioni negli scopi 1-2-3 e continueremo a portare avanti il nostro contributo, in linea con la nostra ambizione di limitare l'aumento della temperatura globale a 1,5° C.

Roadmap Italia per l'eliminazione delle emissioni di CO₂



RISORSE

Favoriamo modelli di produzione e di consumo indirizzati al controllo e alla diminuzione degli sprechi delle risorse. Una scelta strategica che condividiamo in ogni settore operativo, dalla progettazione agli acquisti, dalla produzione alla logistica



Economia circolare per la salvaguardia delle risorse

Nelle filiali italiane stiamo attuando diverse iniziative di **economia circolare**, per una **riduzione e riciclo dei rifiuti** sempre più efficiente.

- > Limitando l'utilizzo e il consumo di plastica
- > Eliminando la plastica monouso
- > Utilizzando cartone riciclato per gli imballaggi



FIDUCIA, EQUITÀ, NUOVE GENERAZIONI


Benessere fisico, mentale, emotivo e sociale sono per noi e per i nostri dipendenti un requisito fondamentale per dare il meglio durante le performance lavorative. L'Italia vanta uno dei più coinvolgenti programmi di well-being e un livello di adesione tra i più alti in Europa



Guardiamo ad un futuro concreto e inclusivo

- > Abbiamo formato 7.000 studenti di 400 **Istituti superiori e Università** in tutta Italia
- > Le iniziative di **volontariato sociale e ambientale** vedono coinvolti oltre 1.000 dipendenti in orario lavorativo ogni anno





«Le aziende che
investono in sostenibilità
sono più performanti
dei loro concorrenti,
dimostrandosi più
resilienti e profittevoli»

Global 100, Corporate Knights



La nostra proposta di consulenza per un percorso di decarbonizzazione delle PMI in 5 passi

- > Misurazione impronta carbonio
- > Proiezione emissioni CO₂
- > Definizione della strategia
- > Efficienza energetica
- > Energie rinnovabili e sourcing

Accompagniamo le piccole medie imprese italiane nel loro percorso di decarbonizzazione tramite tecnologie e **soluzioni innovative di digitalizzazione ed efficientamento**.

I nostri partner e i nostri clienti ci ispirano ogni giorno a trovare nuovi modi per consentire a tutti di fare di più con meno. Sfide che ci hanno permesso di essere riconosciuti e anche premiati, a livello globale e locale, nell'ambito della sostenibilità e dell'affidabilità

Collaborazioni istituzionali

Governative



Associazioni



Università e formazione

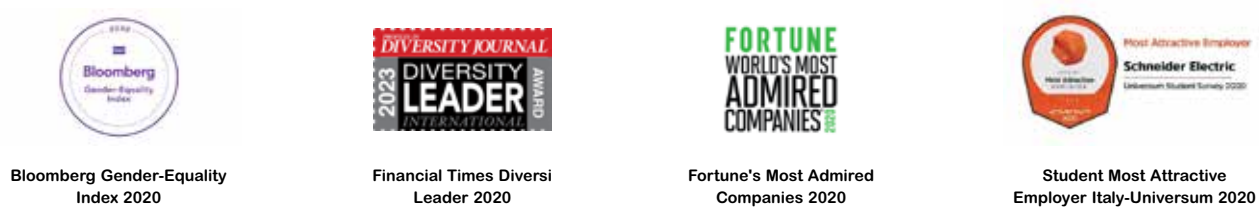


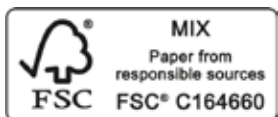
Riconoscimenti e impegni continui

Sostenibilità



Risorse umane

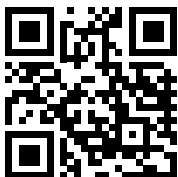




Stampato su carta riciclata
con inchiostri vegetali.

Schneider Electric S.p.A.
Sede Legale e Direzione Centrale
Via Circonvallazione Est, 1
24040 STEZZANO (BG)
www.se.com/it

Home Page Supporto Clienti



Centro Supporto Cliente
Tel. 011 708 9100



Centro Formazione Tecnica
email: it-formazione-tecnica@se.com

Life Is On



In ragione dell'evoluzione delle Norme e dei materiali, le caratteristiche riportate nei testi e nelle illustrazioni del presente documento si potranno ritenere impegnative solo dopo conferma da parte di Schneider Electric.